



INSTRUCTIONS DE LA TROUSSE D'ENTRETIEN

MOTEURS HORIZONTALS DE 5,5 – 6,5 CV



Moteurs horizontaux de 5.5 – 6.5 CV

Vidange d'huile

- Démarrer et faire tourner le moteur jusqu'à ce qu'il soit chaud. Arrêter le moteur.

⚠ Débrancher le fil de la bougie pour éviter un redémarrage accidentel.

- Nettoyer autour de l'orifice de remplissage d'huile. Enlever la jauge d'huile, s'il y a lieu.
- Enlever le bouchon de vidange d'huile et recueillir l'huile usée dans un contenant approuvé, Fig. 1. Éliminer l'huile usée d'une manière appropriée. Remettre le bouchon de vidange d'huile et serrer. On peut drainer l'huile du tuyau de remplissage d'huile en inclinant le moteur en tenant le côté avec le filtre à air ou la bougie vers le haut.
- La capacité d'huile est d'environ 20 oz (0.6 l.). Remplir d'huile jusqu'au repère PLEIN de la jauge. (Vérifier régulièrement le volume d'huile et le maintenir à un niveau approprié.)
- Utiliser de l'huile SAE 30 approuvée par Briggs & Stratton, no de pièce 100005, 20 oz (0,6 l.).

(Changer d'huile toutes les 50 heures ou à chaque saison, toutes les 25 heures en cas d'utilisation à chargements lourds ou à des températures élevées.)

Remplacer une bougie

- Avant d'installer la nouvelle bougie, vérifier et régler l'écart à 0,030 po (0,76 mm) s'il est nécessaire. Voir la figure 2.
- Installer la bougie en serrant à la main. Ensuite, serrer 1/4 à 1/3 de tour à l'aide d'une clé à douille.

(Remplacer la bougie après 100 heures ou à chaque saison.)

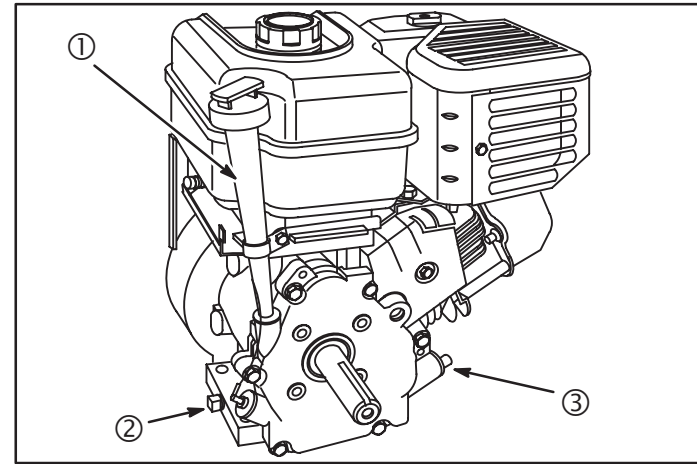


Fig. 1

- (1) JAUGE D'HUILE
- (2) BOUCHON DE VIDANGE D'HUILE
- (3) BOUCHON DE REMPLISSAGE D'HUILE

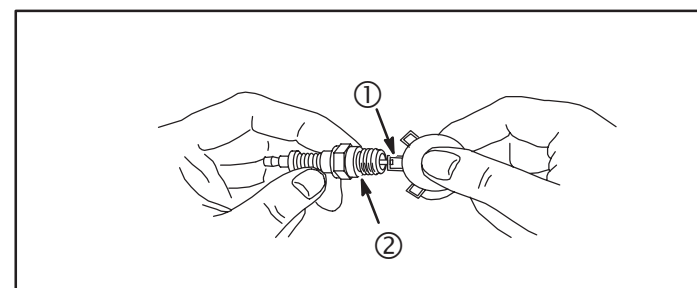


Fig. 2

- (1) JAUGE POUR FILS DE 0,030 PO (0,76MM)
- (2) RÉSTANCE ANTIPARASITE DE LA BOUGIE N/P 491055

Remplacer et installer le préfiltre mousse, ainsi que la cartouche filtrante en papier

- Enlever un (1) ou deux (2) boutons ou écrous à oreilles (tout dépendant du modèle), et le couvercle du filtre à air.
- Enlever du moteur l'ancien préfiltre et l'ancienne cartouche et s'en débarrasser de façon adéquate. Ne pas essayer de nettoyer l'ancienne cartouche à l'aide de solvants à base de pétrole ou d'air sous pression. Voir la figure 3 ou 4.
- Saturer le préfiltre d'huile à moteur neuve. Voir la figure 4A. Envelopper dans un tissu propre et presser pour enlever l'excès d'huile. Voir la figure 4B. Ne pas lubrifier les préfiltres portant la marque « Ne pas lubrifier ».
- Faire glisser le préfiltre sur la cartouche et installer l'assemblage sur le support du filtre à air.
- Remonter adéquatement tout le matériel en assurant l'étanchéité autour de la base de la cartouche du préfiltre.

(Remplacer la cartouche toutes les 25 heures ou à chaque saison, plus souvent en cas de fonctionnement dans un milieu poussiéreux.)

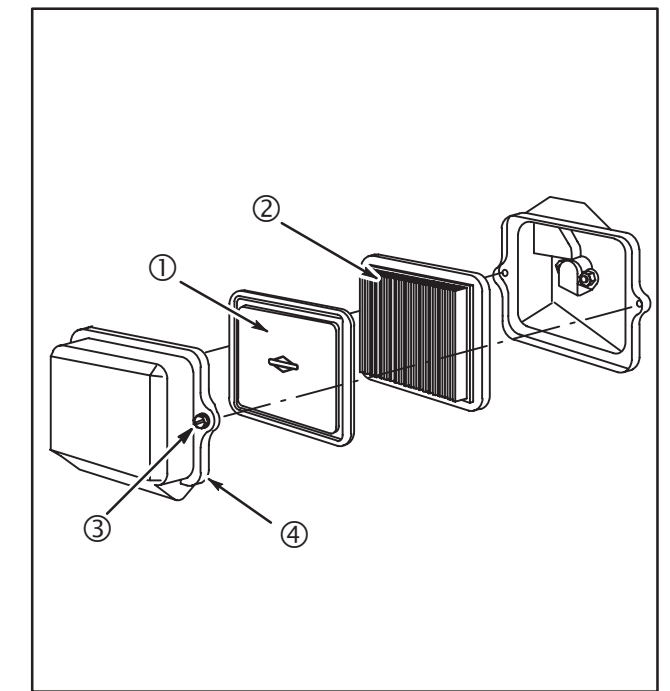


Fig. 3

- (1) PRÉFILTRE MOUSSE
- (2) CARTOUCHE
- (3) VIS
- (4) COUVERCLE

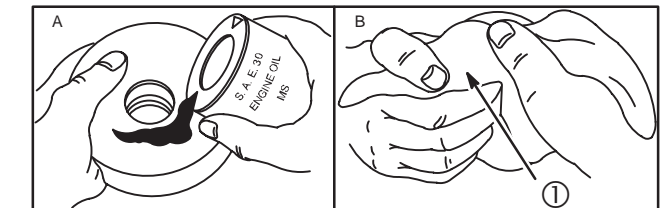


Fig. 4

- (1) LINGE

Additif pour essence

- Voir les instructions concernant l'additif pour essence sur la pièce à sachet unique numéro 100031.
- Pour la grande bouteille de 4,2 oz d'additif pour essence, No de pièce 5041 ou 100002 (voir la figure 5), s'adresser au centre autorisé de dépannage de Briggs & Stratton.

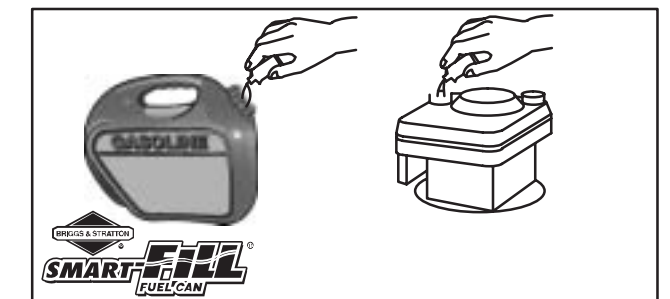


Fig. 5